



suttner

massivholzhaus





ökologisch bauen

besser leben



dübelholzsystem

Einen Großteil Ihres Lebens verbringen Sie in Innenräumen. Dazu gehört vor allem auch Ihr Haus in dem Sie Wohnen, Arbeiten und Schlafen. Das eigene Zuhause ist Rückzugsort und Erholungsoase von Stress und anderen Belastungen für Sie und Ihre Familie.

Hier legen wir größten Wert auf gesunde, natürliche Baustoffe und verzichten konsequent auf schädliche Chemikalien wie Leim und Kunststoff.

Aus diesem Grund verwenden wir Holzdübel als Verbindungsmittel für unsere Massivholzelemente. Die sehr trockenen Buchendübel werden ohne Zusätze in unserer automatischen Fertigungsanlage in die vorgebohrten Brettstapel eingetrieben und quellen später auf – so entstehen aus einzelnen Brettern und Bohlen massive, stabile, flächige Bauelemente als Wand, Decke oder Dach für Ihr Massivholzhaus.





massivholz

In unseren Häusern setzen wir durch und durch auf massives Holz. Holz sorgt durch seine warme Oberfläche für ein angenehmes Wohlfühlklima in Ihren Wohnräumen. Vor allem sichtbare Oberflächen machen Ihr Heim zu etwas Einzigartigem ohne zwangsläufig rustikal zu wirken. Wände, Decken und Dächer aus Massivholz bieten ausgezeichnete bauphysikalische Eigenschaften wie sommerlichen Wärmeschutz, Wärmespeicherung, Feuchteregulierung, Brandschutz und Schallschutz – Vorteile die auf die hohe Holzmasse in unseren Häusern zurückzuführen sind.

Alles ohne hohen technischen Aufwand – nur durch die Einzigartigkeit von Holz.



schützen

Sie die Konstruktion mit einer Fassade aus Putz oder Holz

Die luftdichte und diffusionsoffene Baupapierebene verhindert Wärmeverlust und lässt ihr Haus

durchatmen

Installationsleitungen

integrieren

wir bereits versteckt bei der werkseitigen Wandproduktion

Der 10 – 18 cm dicke Massivholzkern schafft ein angenehmes Raumklima, damit Sie sich in Ihrem Haus besonders

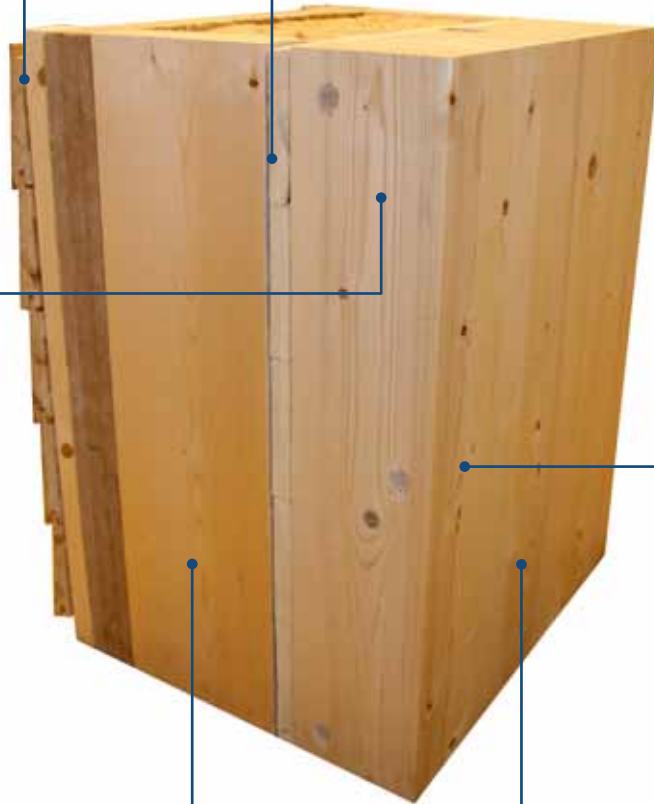
wohlfühlen

Mit natürlicher Wärmedämmung aus Holzweichfaserplatten können Sie jede Menge Energie

einsparen

gestalten

Sie Ihre Wohnräume ganz nach Ihrem Geschmack: sichtbare Massivholzwände, Lehmputz oder beplankt mit Gipskarton



wandaufbau

Massivholz mit einer Stärke von mindestens 10 cm bildet den tragenden Kern der Wand und kann raumseitig sichtbar belassen oder verkleidet werden. Nach außen folgen die luftdichte Ebene aus Baupapier um Luftzug zu vermeiden sowie Holzweichfaserdämmung. Bei allen verwendeten Produkten setzen wir auf Naturmaterialien, die künstlichen Stoffen in vielen Gesichtspunkten überlegen sind.

Mit unserem diffusionsoffenen Wandaufbau gehört Schimmelbildung der Vergangenheit an. Feuchte, die im Innenraum durch die Bewohner entsteht wird vom Massivholzkern aufgenommen und wieder abgegeben und kann stets, wie bei einer atmungsaktiven Gore-Tex-Jacke, durch alle Schichten nach außen transportiert werden.





freiheit

Gestalterisch gibt es bei uns keine Einschränkungen. Ob moderne oder traditionelle Gestaltung, ob Holz oder Putz – Ihrer Kreativität sind keine Grenzen gesetzt. Von der schlichten Villa im Bauhausstil bis zum gemütlichen Landhaus sind alle Varianten möglich. Um eine sinnvolle und wirtschaftliche Umsetzung der gewünschten Architektur gewährleisten zu können, sollten Sie uns bereits in der Entwurfsphase einbinden. Wir beraten gerne Ihren Architekten und stellen bewährte Konstruktionsdetails und Ausführungslösungen zur Verfügung.





sorgenfrei

Service von A bis Z aus einer Hand – wir betreuen Ihr Bauvorhaben, wenn Sie möchten, von der Entwurfsplanung bis zur Schlüsselübergabe und koordinieren die Gewerke – für Sie komplett sorgenfrei.

Holz- oder Holzaluminiumfenster, Türen, Massivholzböden, abgeschirmte Elektroleitungen, Sanitärinstallation sowie ein regeneratives Heizkonzept erhalten Sie von uns aus einer Hand. Natürlich bieten wir auch Zwischenlösungen vom Rohbau über das Ausbauhaus bis hin zum schlüsselfertigen Objekt.





wohlfühlklima

Auch im Innenraum gibt es verschiedene Gestaltungsmöglichkeiten – ob Sichtholzfläche oder Putz – die Innenräume können ganz nach Ihren Vorstellungen gestaltet werden – natürlich mit gesunden Materialien.

In unseren konsequent ökologischen Massivholzhäusern können auch Allergiker entspannt aufatmen, da keine giftigen Substanzen in den verwendeten Materialien versteckt sind.

Schaffen Sie für sich und Ihre Familie nicht nur vier Wände, sondern einen Ort zum Wohlfühlen.





suttner
massivholzhaus

Suttner GmbH & Co. KG
Wenamühl 1
94354 Haselbach
Tel.: 0049 (0)9961 910094
Fax: 0049 (0)9961 910095
info@holz-suttner.de
www.holz-suttner.de